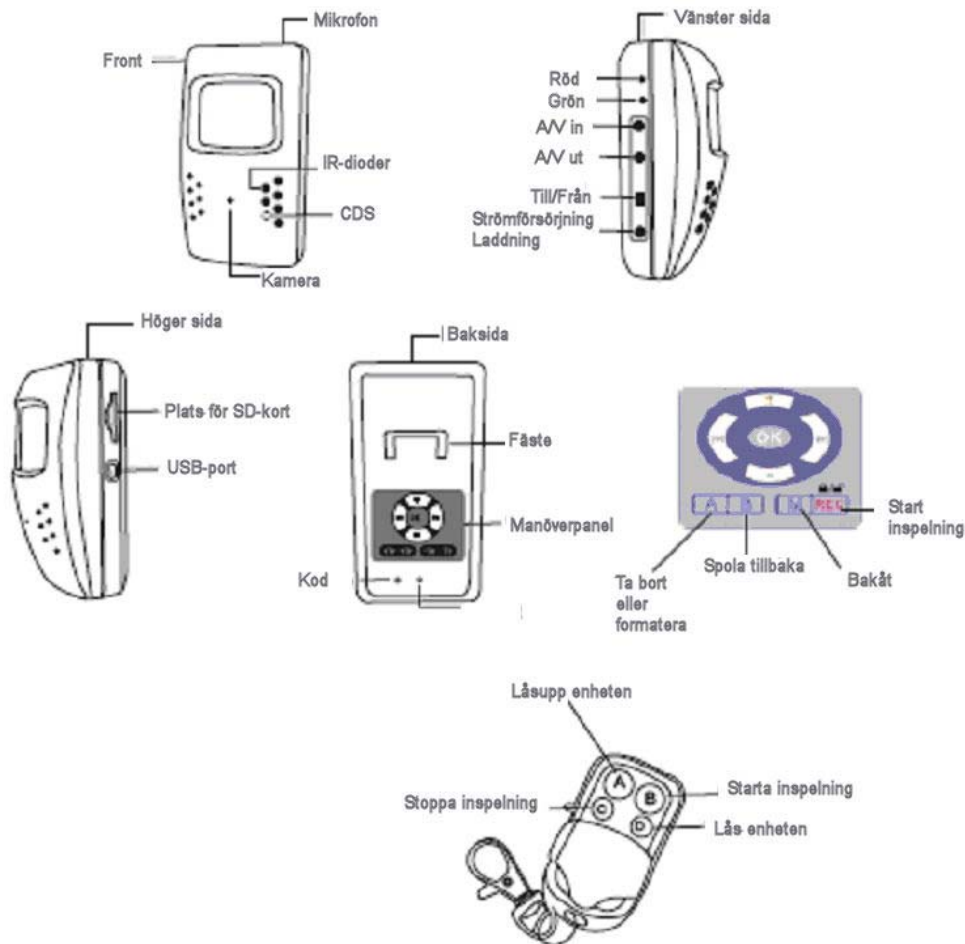


Manual Mini DVR MDS-6601

MSD-6601 levereras med följande tillbehör.

- Handsändare för fjärrmanöver av enheten.
- Manual på Engelska
- USB-kabel för anslutning till PC
- 2 st Video – Audiokablar för anslutning av yttre kamera och av enheten till en TV eller monitor
- Laddare för laddning av det inbyggda Litiumbatteriet.
- Inbyggt minne med 128 MB
- Väggfäste
- 2 st övergångar BNC till RCA

Anslutningar och manöverfunktioner



ISAB INTERNATIONAL SECURITY AB

Headquarters:

Box 5129
SE-350 05
Växjö
Sweden
Tfn: (+46) (0)470 79 58 88
<http://www.is-ab.se>
Mail: info@is-ab.se
VAT: 5561099119023

Branch Torekov:

Junkersgatan 15
SE-260 93
Torekov
Sweden
Tfn: (+46) (0)431 36 44 70
<http://www.is-ab.se>
Mail: info@is-ab.se

Handhavande

Montering

Montera fästet på lämplig plats helst i ett hörn för bästa täckning.

Laddning

Anslut laddaren och ladda batteriet. Den röda lysdioden lyser tills batteriet är fulladdat. Detta tar 4 -5 timmar. Den gröna lysdioden blinker när batteriet åter behöver laddas. Räkna med att en laddning räcker i 4 – 5 timmar.

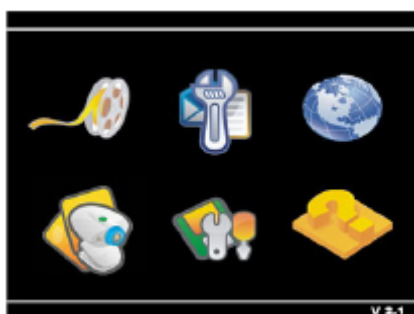
Grundinställning

Anslut A/V UT till TV:ns videoingång med den med en av A/V-kablarna. Gul kontakt är video, röd är ljud.

Anslut strömförsörjningen, den röda lysdioden tänds som kvitto på att batteriet laddas.

Ställ strömbrytaren i läge ON, den gröna lysdioden tänds efter några sekunder.

Om ingen bild visas på TV:n välj kanal 0 eller motsvarande för att visa bild från yttre videokälla.

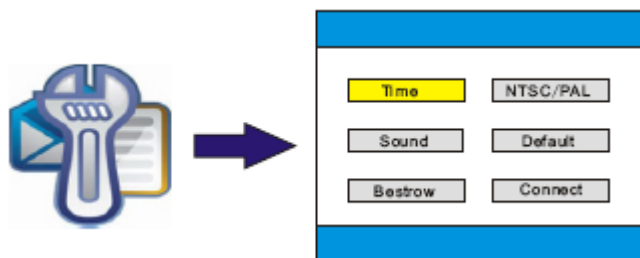


Meny.

Från väster övre raden: Visa inspelat material, Verktyg, Jordglob (Val av språk)

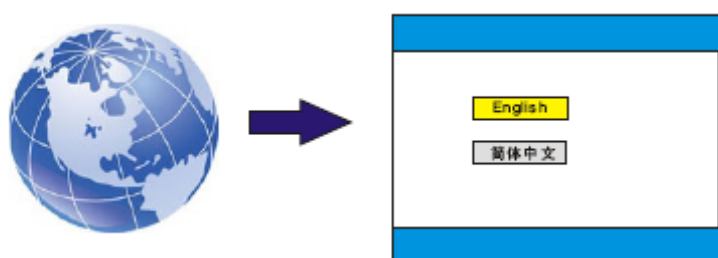
Från väster nedre raden: Kamera, Hantering av minneskort, Kort beskrivning

Tryck **OK** knappen på enhetens baksida för att aktivera menyn.



Välj *Verktyg* med höger piltangent. Med detta val kan följande inställningar ske. Återgång sker med knappen **M**.

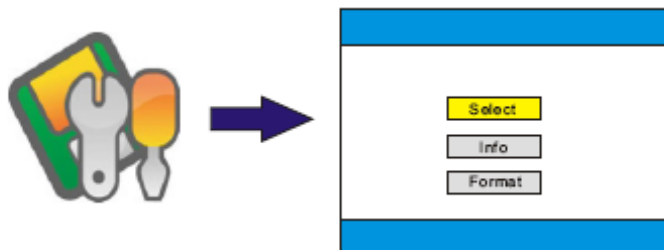
- Tid (Time) Datum och tid. (Börja med att ställa tid och datum!)
- Ljud (Sound) Till/Från. Fabriksinställning: Ljud till
- Överskrivning (Bestrow) eller inte överskrivning när minnet är fullt. Fabriksinställning: Överskrivning.
- TV-system (NTSC/PAL). Fabriksinställning: PAL = Europeisk standard.
- Fabriksinställning (Default). Valet ger återgång till fabriksinställning. Språket blir enkel kinesiska.
- Kontakt (Connect). Används när enheten ska fungera tillsammans med en larmcentral.



Med *Jordgloben* väljs språk. Fabriksinställning: Kinesiska, levereras inställd till Engelska.



Med menyval *Kamera* kopplas kameran in och bild visas om enheten är ansluten till en TV eller monitor. Tryck knappen **OK** för återgång till menyn. Ingen inspelning sker.



Med menyval *Minneskort* kan följande val ske. Återgång mellan val sker med knappen **M**.

- **SELECT** Val mellan inbyggt minne (MEMORY) och yttre SD-kort (Card). Utförs om man vill utöka minneskapaciteten med ett yttre SD-kort. Kort upp till 1 GB kan användas. Det inre minnet är på 128 MB.
- **INFO** Visar hur mycket av minneskortets kapacitet som är använt.
- **FORMAT** Används för att formatera minnet/minneskortet. Allt inspelat material raderas vid formateringen.



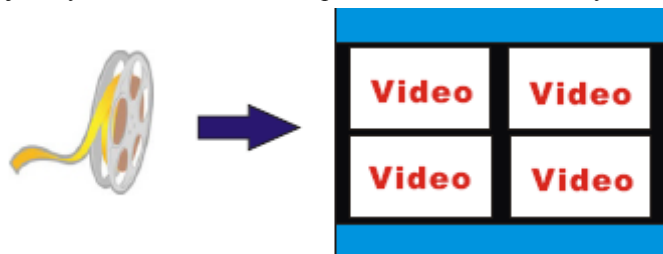
Under menyvalet ? (Help) finns kortfattade beskrivningar av följande

- *Function*. Allmän beskrivning av de olika funktionerna.
- *Instruction*. Varningstext.
- *Attention*, Hur uppkoppling mot larmcentral sker.

Uppspelning av inspelat material

Aktivera menyval med knappen **OK**.

Välj menyvalet *Fimrulle*. Ev inspelat material visas som fyra rektanglar.



Välj sekvens med pilarna. Tryck knappen **OK** för att starta uppspelningen. Knappen **A** = Snabbspolning framåt, **B** = Snabbspolning bakåt.

Tryck knappen **M** för att avsluta uppspelningen. Med knappen **OK** stoppas (Paus) uppspelningen, ett andra tryck på **OK** startar uppspelningen. Samma sekvens spelas upp gång på gång. Avbryt med **M**. Under uppspelning av en sekvens kan val av föregående eller efterföljande ske med Vänster/Höger pilknapp.

Användning

Manöver av enheten

Tryck knappen **REC** tills ett pip hörs och den röda och gröna lysdioden släcks. Så fort IR-detektorn upptäcker en rörelse inom täckningsområdet startar inspelningen. Inspe­ling på går så länge en rörelse detekteras och i ytterligare ca 15 sekunder.

Om videoutgången **A/V ut** är ansluten till en TV eller monitor så visas kamerabilden med en blinkande röd kamerasymbol upp i vänstra hörnet. Vidare visas en timer i övre högra hörnet. I nedre högra hörnet visas minneskortets kapacitet och hur mycket fritt utrymme som finns på kortet. När inspelning inte pågår blir kamerasymbolen gul. Enhetens drifttid visas i övre högra hörnet.

Inspe­lingen avslutas med att åter trycka på knappen **REC**. Ett pip hörs och den röda och gröna lysdioden tänds.

Med handsändaren kan en kontinuerlig inspe­ling aktiveras se nedan.

Enheten kan också manövreras med hjälp av handsändaren enligt följande

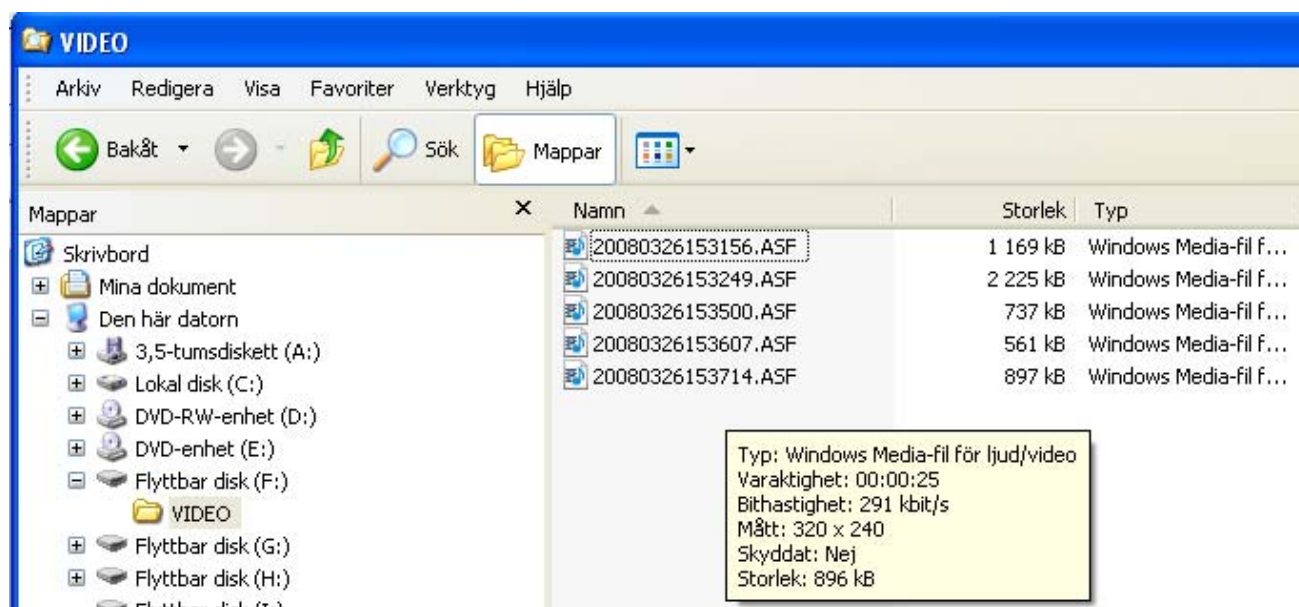
- A. Aktivera enheten för inspe­ling. Samma funktion som att trycka på knappen **REC**.
- B. Återgång från inspe­ling. Samma funktion som att åter trycka på knappen **REC**.
- C. Starta inspe­ling. Fungerar endast i läge **B**.
- D. Stoppa inspe­ling. Fungerar endast i läge **B**.

Anslutning till PC

Anslut enheten till en PC med USB-kabeln.

Med operativsystemet XP installeras automatiskt nödvändiga drivrutiner.

Starta Utforskaren eller välj Den här datorn. Minneskortet i MINIDVR visas som en flyttbar disk med en mapp VIDEO. Under mappen finns inspelade skevenser. Dubbelklicka på valfri sekvens och den spelas upp med t ex Windows Media Player som är standardspelare i XP.



Minneskapacitet

Räkna med att en inspe­ling på 1 minut upptar ca 4 – 5 MB. 128 MB räcker därför i ca 30 minuter. 256 MB i ca 60 minuter, 512 MB i 120 minuter och 1 GB i ca 240 minuter.

Inspe­ling sker så länge rörelsedetektorn uppfattar att det förekommer en rörelse inom dess täckningsområde och pågår i ca 10 sekunder efter att rörelsen har upphört.